

Šioje trumpoje ataskaitoje mokyklos mokinių pasiekimai lyginami su šalies mokinių pasiekimų tyrime dalyvavusių mokinių rezultatais (diagramose – šalies).

Mokinių pasiskirstymas pagal pasiekimų lygius

Pasiekimų lygių aprašymus galite rasti <http://nec.lt/612/>.

Matematika

	Mokinių sk.	Proc.
Nepasiektas patenkinamas	2	1,3
Patenkinamas	37	24,0
Pagrindinis	73	47,4
Aukštesnysis	42	27,3

Skaitymas

	Mokinių sk.	Proc.
Nepasiektas patenkinamas	1	0,7
Patenkinamas	39	25,5
Pagrindinis	82	53,6
Aukštesnysis	31	20,3

Rašymas

	Mokinių sk.	Proc.
Nepasiektas patenkinamas	3	1,9
Patenkinamas	56	36,4
Pagrindinis	77	50,0
Aukštesnysis	18	11,7

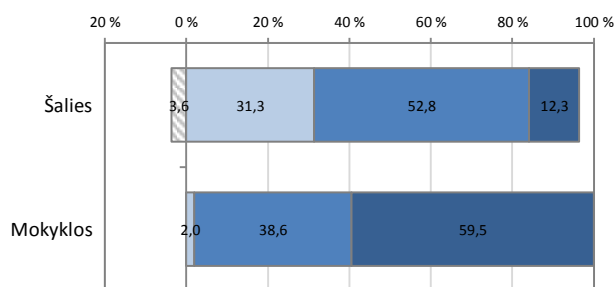
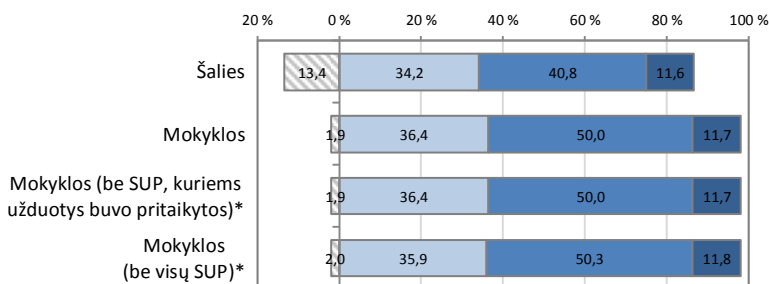
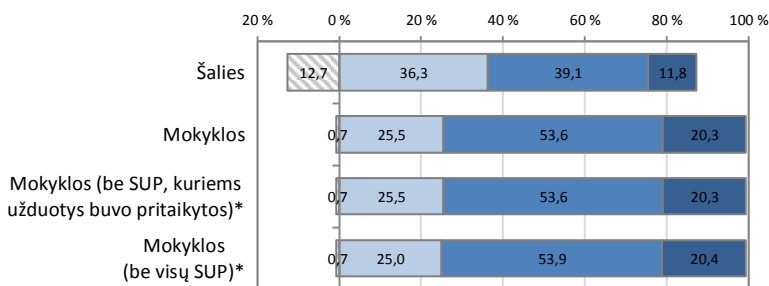
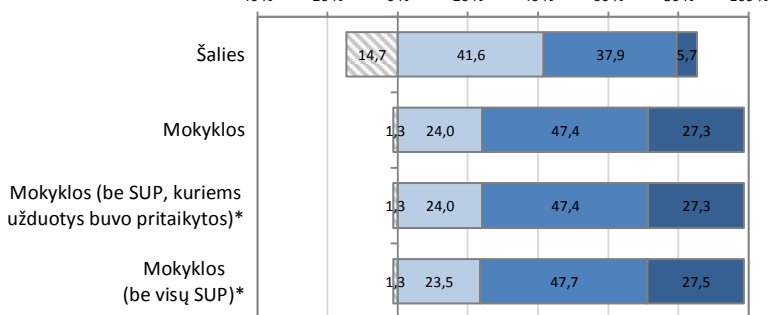
Gamtos mokslai⁽¹⁾

	Mokinių sk.	Proc.
Nepasiektas patenkinamas	0	0,0
Patenkinamas	3	2,0
Pagrindinis	59	38,6
Aukštesnysis	91	59,5

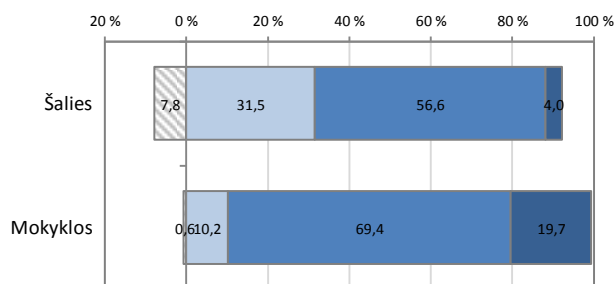
Socialiniai mokslai

	Mokinių sk.	Proc.
Nepasiektas patenkinamas	1	0,6
Patenkinamas	16	10,2
Pagrindinis	109	69,4
Aukštesnysis	31	19,7

■ Nepasiektas patenkinamas
 ■ Patenkinamas
 ■ Pagrindinis
 ■ Aukštesnysis



⁽¹⁾ Pastaba. Atsižvelgdami į faktą, kad gamtos mokslų testas buvo galimai paviešintas pirmiau nurodyto laiko, analizuodami ir interpretuodami gautus duomenis individualiai įsivertinkite situaciją ir nuspręskite apie jūsų mokyklos gautų duomenų patikimumą.

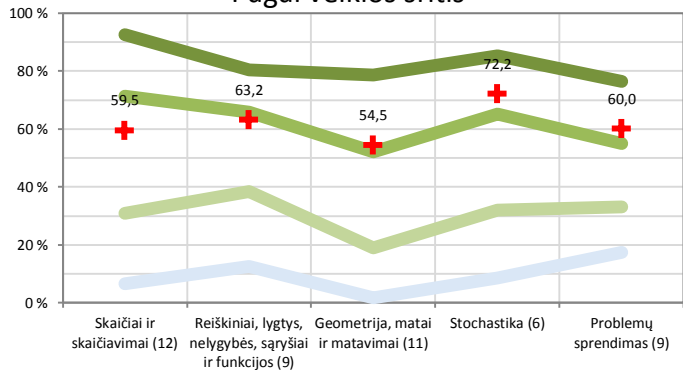


* SUP - specialiųjų ugdymosi poreikių turintys mokiniai

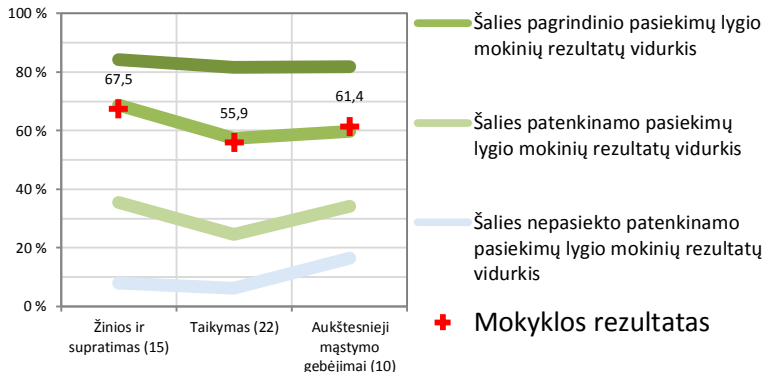
Apibendrinta mokyklos 8 klasės mokinių surinktų taškų dalis (proc.) pagal atskiras veiklos sritis ir kognityvinių gebėjimų grupes

Matematika

Pagal veiklos sritis

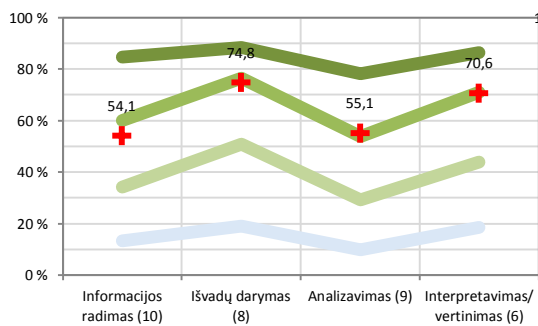


Pagal kognityvinių gebėjimų grupes

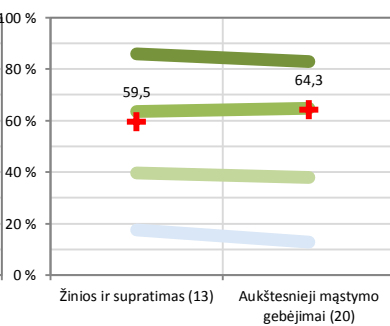


Skaitymas – teksto suvokimas

Pagal veiklos sritis

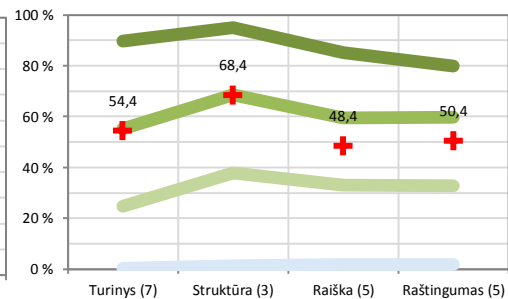


Pagal kognityvinių gebėjimų grupes



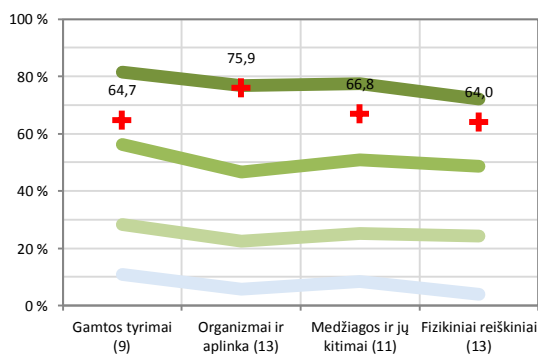
Rašymas – teksto kūrimas

Pagal vertinimo kriterijus

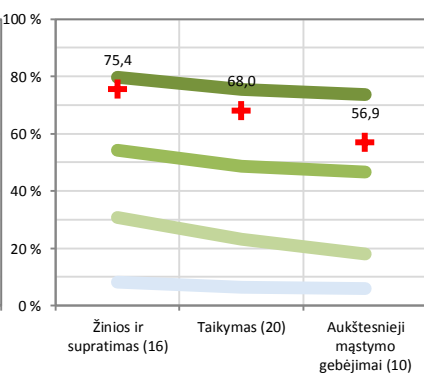


Gamtos mokslai⁽¹⁾

Pagal veiklos sritis



Pagal kognityvinių gebėjimų grupes

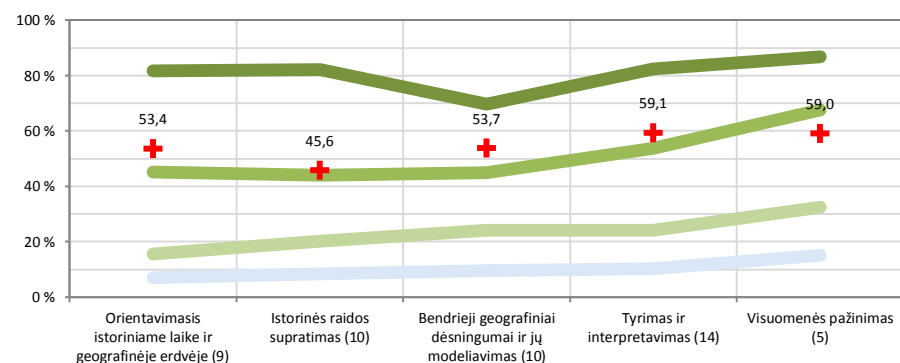


Diagramose parodyta, kokią dalį (proc.) taškų vidutiniškai surinko mokyklos mokiniai ir kiek vidutiniškai taškų surinko skirtingų lygių šalies bendrojo ugdymo mokyklų mokiniai. Horizontaliojoje ašyje nurodoma, kokios veiklos sritys ir kokie gebėjimai buvo vertinami (skliausteliuose nurodyta, kiek iš viso taškų buvo galima surinkti iš atitinkamos srities). Šios diagramos leidžia vaizdžiai įvertinti mokyklos stipriąsias ir silpnąsias sritis.

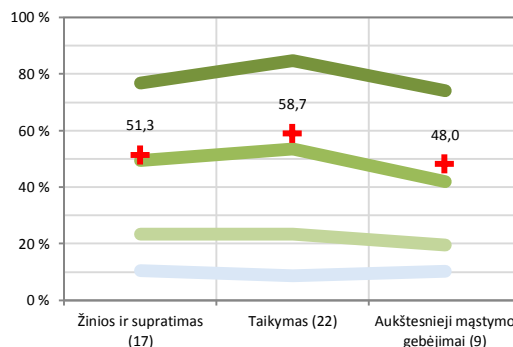
⁽¹⁾ Pastaba. Atsižvelgdami į faktą, kad gamtos mokslų testas buvo galimai paviešintas pirmiau nurodyto laiko, analizuodami ir interpretuodami gautus duomenis individualiai įsivertinkite situaciją ir nuspręskite apie jūsų mokyklos gautų duomenų patikimumą.

Socialiniai mokslai

Pagal veiklos sritis

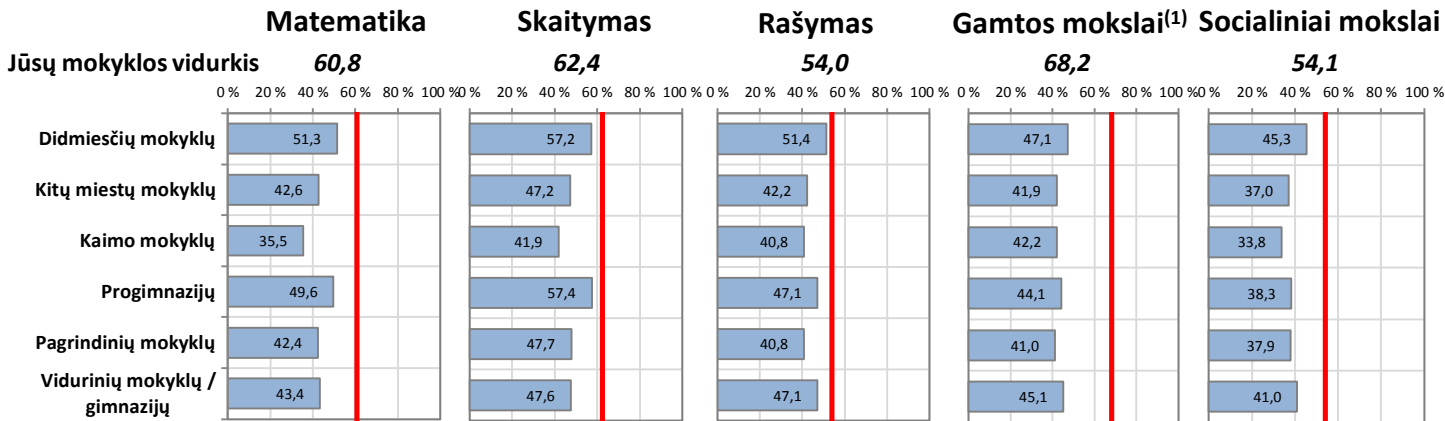


Pagal kognityvinių gebėjimų grupes



Skirtingų vietovių ir mokyklų tipų mokinių pasiekimai

Vidutiniškai surinktų taškų dalis (proc.) Jūsų mokyklos pasiekimai pažymėti vertikalia linija



Mokinių pasiekimų analizė pagal lytį

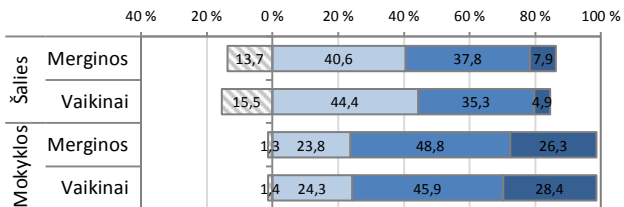
Pasiskirstymas pagal pasiekimų lygius (proc.)

Pasiekimų lygių aprašymus galite rasti <http://nec.lt/612/>.

■ Nepasiektas patenkinamas ■ Patenkinamas

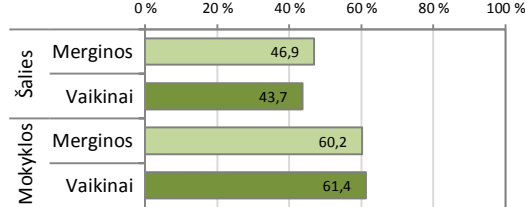
■ Pagrindinis ■ Aukštesnysis

Matematika

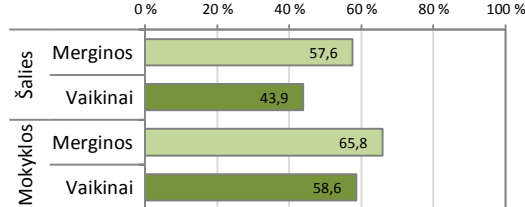
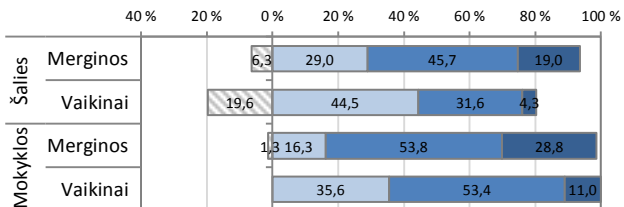


Vidutiniškai surinktų taškų dalis (proc.)

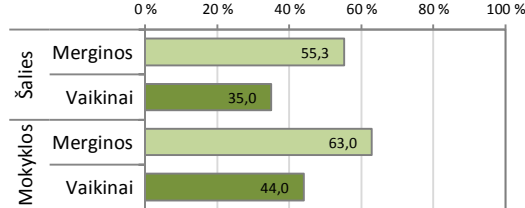
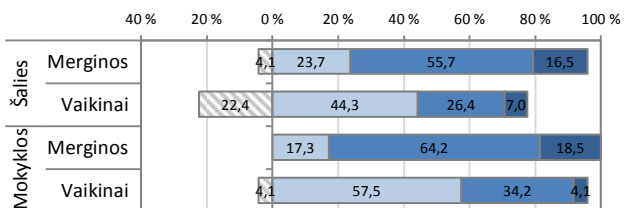
⁽¹⁾Pastaba. Atsižvelgdami į faktą, kad gamtos mokslų testas buvo galimai paviešintas pirmiau nurodyto laiko, analizuodami ir interpretuodami gautus duomenis individualiai įsivertinkite situaciją ir nuspręskite apie jūsų mokyklos gautų duomenų patikimumą.



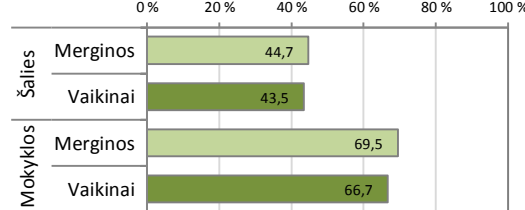
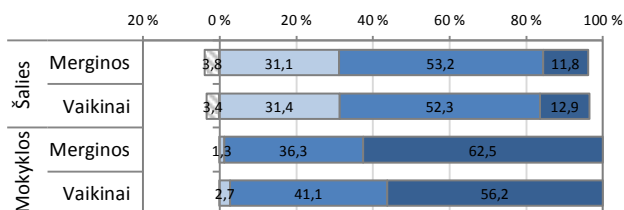
Skaitymas – teksto suvokimas



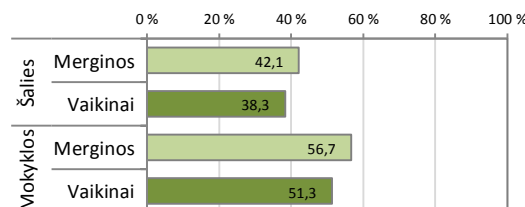
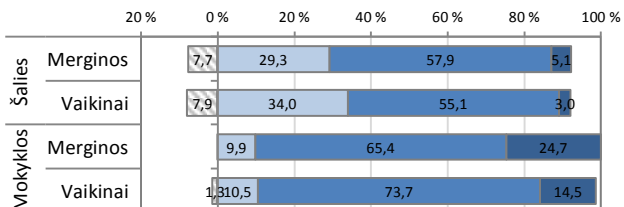
Rašymas – teksto kūrimas



Gamtos mokslai⁽¹⁾



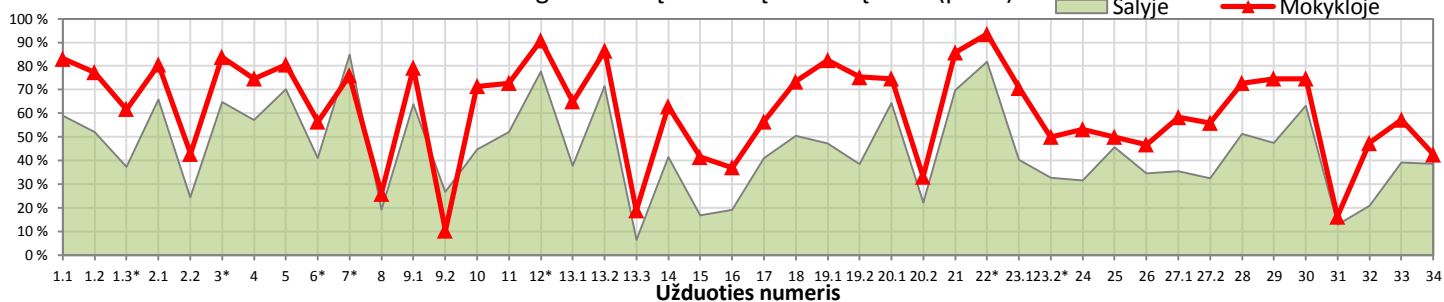
Socialiniai mokslai



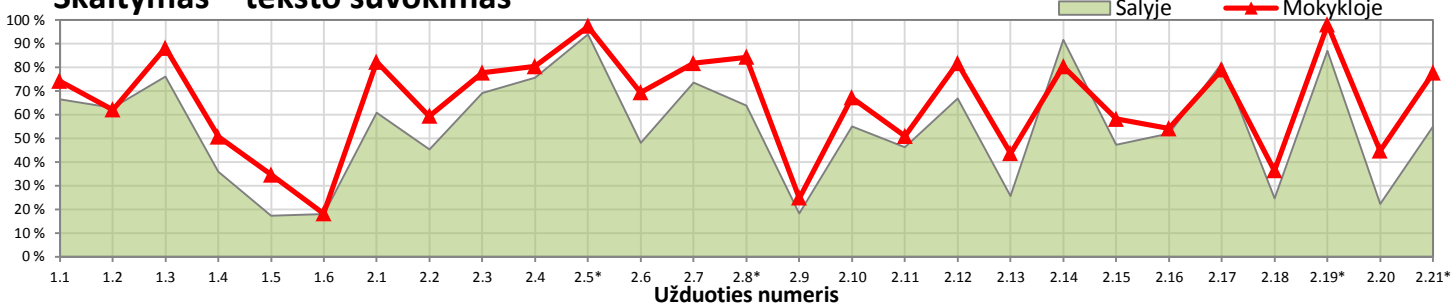
Atskirų užduočių pasiekimų (užduočių sunkumo) analizė

Matematika

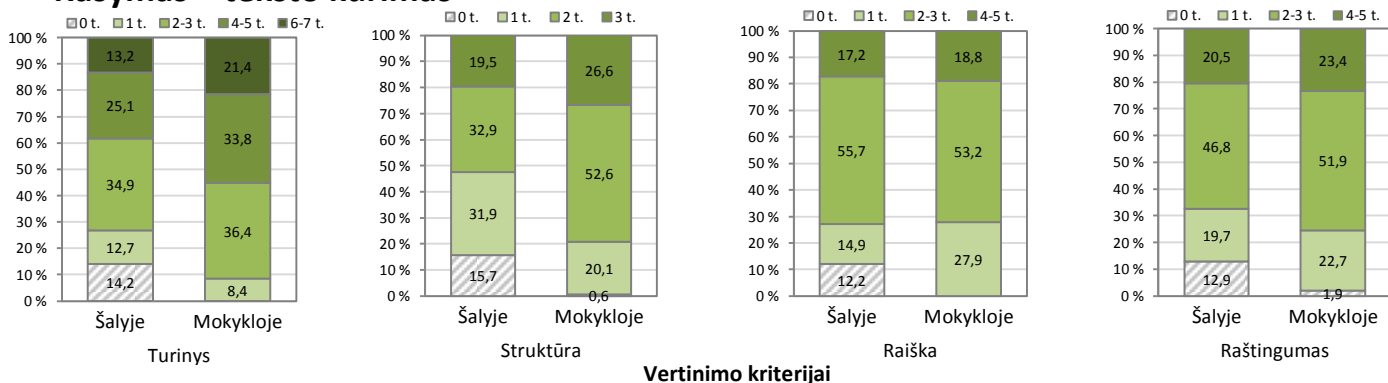
Teisingai užduotį atlikusių mokinių dalis (proc.)



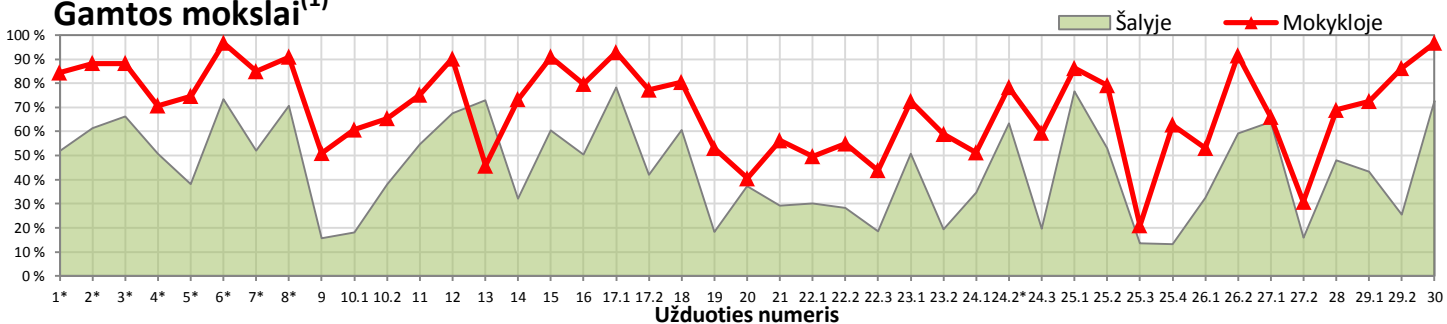
Skaitymas – teksto suvokimas



Rašymas – teksto kūrimas

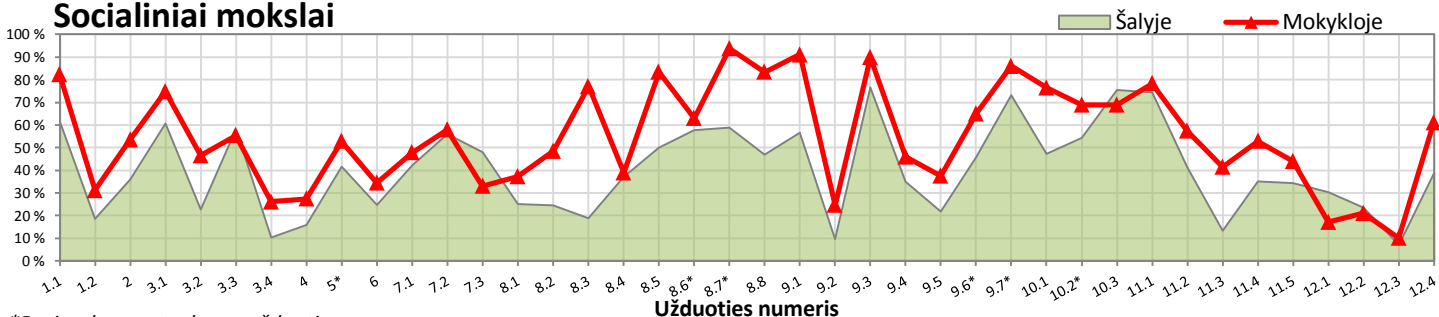


Gamtos mokslai⁽¹⁾



⁽¹⁾ Pastaba. Atsižvelgdami į faktą, kad gamtos mokslų testas buvo galimai pavišintas pirmiau nurodyto laiko, analizuodami ir interpretuodami gautus duomenis individualiai įsivertinkite situaciją ir nuspręskite apie jūsų mokyklos gautų duomenų patikimumą.

Socialiniai mokslai



*Pasirenkamo atsakymo užduotis.